

KUGELHAHN S6

2 Wege- handbetätigt



Allgemeines:

- Dichtungswerkstoff: EPDM, FPM
- Kugelsitzring: PE, PTFE
- Gehäusewerkstoff: PVC-U
- Dimensionen: DN10/15 – DN65
d20 – d75
d3/8" – 2 1/2"

Betriebsdruck: PN16

Betriebstemperatur: max. 60°C

Anschlussvarianten:

- Klebemuffe (DIN, ASTM, JIS)
- Klebestutzen (DIN)
- Gewindemuffe (BSP, NPT)
- PE Schweißstutzen (DIN)

Merkmale:

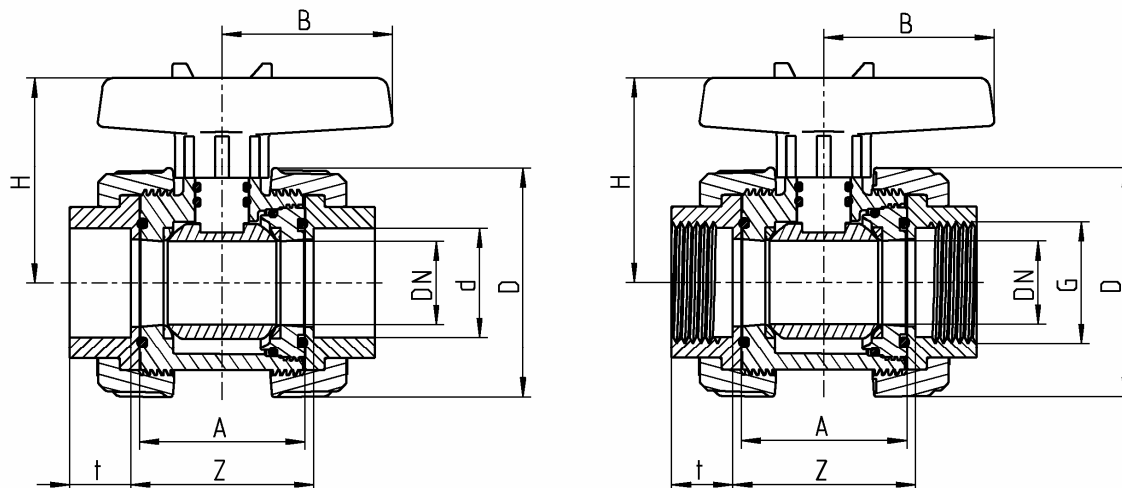
- radial ein- und ausbaubar
- beidseitig gesicherte Kugel
- nachstellbarer Kugelsitzring
- hohe Lebensdauer durch Kugelsitzring aus PTFE oder PE
- wartungsfreier Betrieb
- doppelte Wellendichtung
- ausgezeichnete Bedienungs- und Servicefreundlichkeit durch
 - verschiedene Anschlussmöglichkeiten
 - Demontage, Montage, Zerlegung und Zusammenbau ohne zusätzliche Werkzeuge

Diese Druckschrift enthält keine Gewährleistungszusagen, sondern will lediglich eine erste Information vermitteln. Das Programm wird ständig erweitert, daher entsprechen die Ausführungen und Typen dem Stand bei Drucklegung.
Technische Änderungen vorbehalten!

KUGELHAHN S6
2 Wege- handbetätigt



Abmessungen:



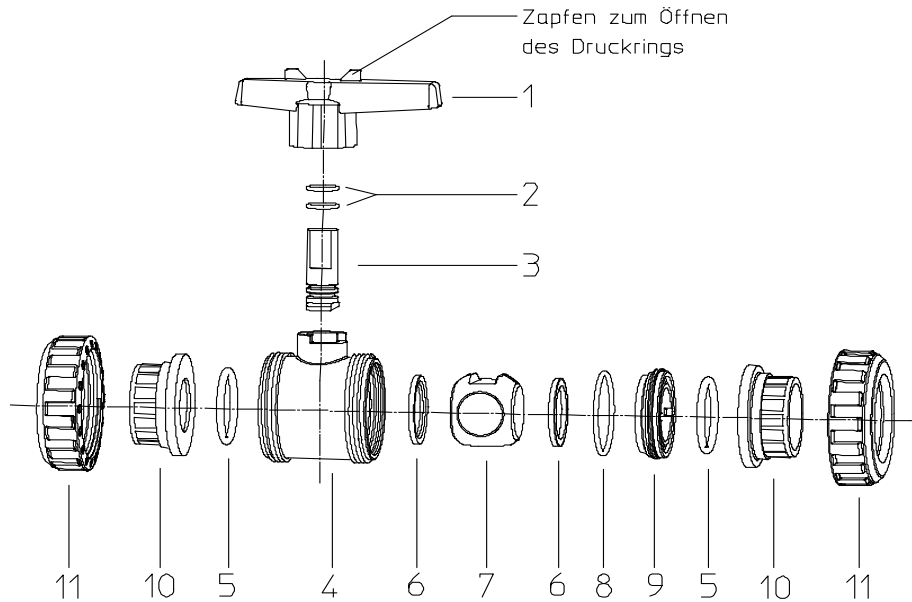
d	16 / 20	25	32	40	50	63	75
DN	10 / 15	20	25	32	40	50	65
G	3/8" / 1/2"	3/4"	1"	1 1/4"	1 1/2"	2"	2 1/2"
A	44,5	50	52,5	61	77	87	110
Z	49,5	56	58,5	67,5	87	99	121,5
t	16,5	19,5	23	26,5	31,5	38,5	45
D	55,5	62	70	87	101,5	115,3	144,5
H	47	53	55,5	76	88,5	95	126
B	42,5	55	55	65	75	75	111
PN	16	16	16	16	16	16	16

Dimensionen in mm



KUGELHAHN S6
2 Wege- handbetätigt

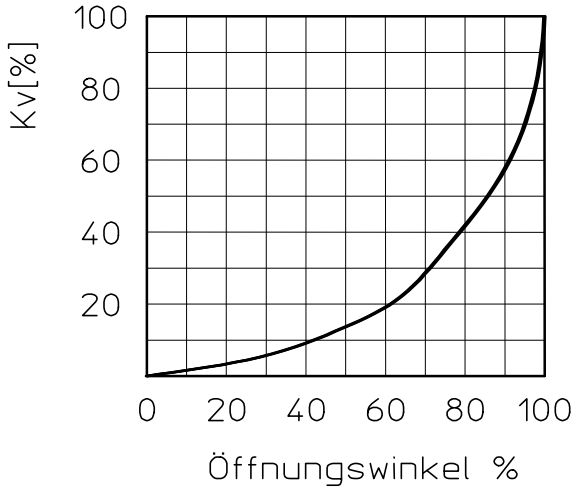
Explosionszeichnung:



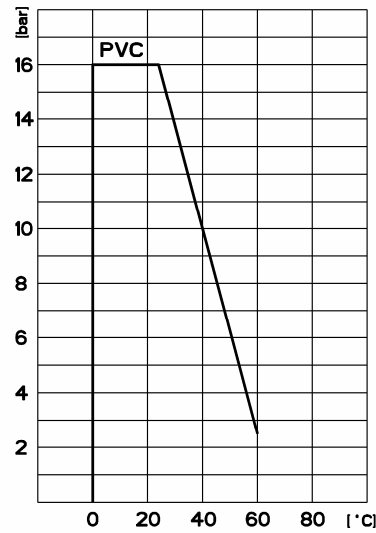
- 01. Griff
- 02. O-Ring
- 03. Welle
- 04. Gehäuse
- 05. O-Ring
- 06. Kugelsitzring
- 07. Kugel
- 08. O-Ring
- 09. Druckring
- 10. Anschlüsse (Klebemuffe, ...)
- 11. Überwurfmutter

Diagramme:

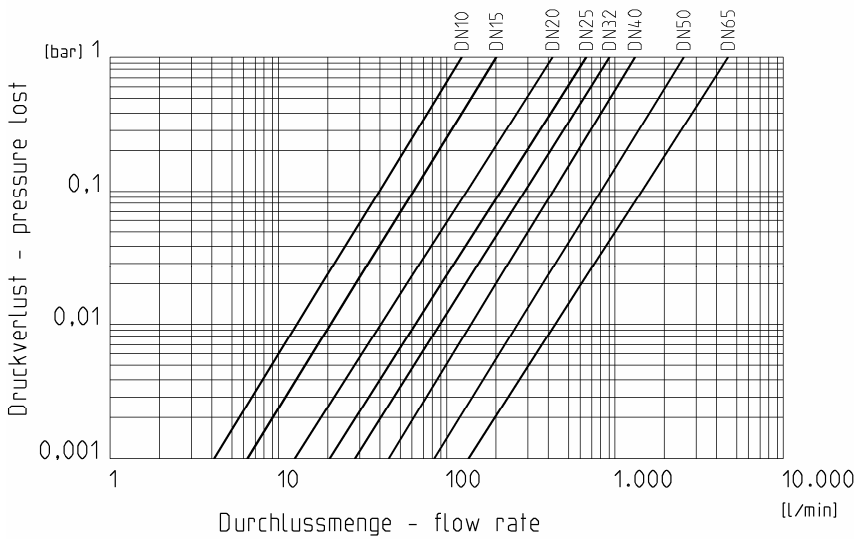
Durchflusscharakteristik



Druck – Temperatur – Diagramm



Durchfluss – Druckverlust – Diagramm



Kv Wert Tabelle

Druckverlust	DN10	DN15	DN20	DN25	DN32	DN40	DN50	DN65
0,001 bar	4,1	6,3	13,3	20,5	28,4	44,2	82,2	143,8
1 bar	130	200	420	650	900	1400	2600	4550

Angaben in l/min